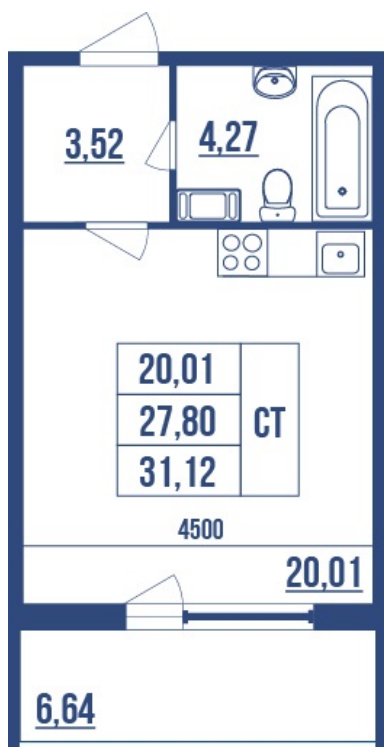


id 23256

Студия Притяжение Выборгский



цена: 5560000 руб.

ипотека: 5560000 руб.

с отделкой: 5560000 руб.

с отделкой и мебелью: 5595000 руб.

рыночная цена: 5840000 руб.

Характеристика объекта

Количество комнат: Студия

Площадь: 31.12 кв.м

Этаж/Этажность: 5/9

Тип дома: Кирпич/Монолит

Срок сдачи: 2 кв. 2021

Корпус: 4, **Секция:** 4.6

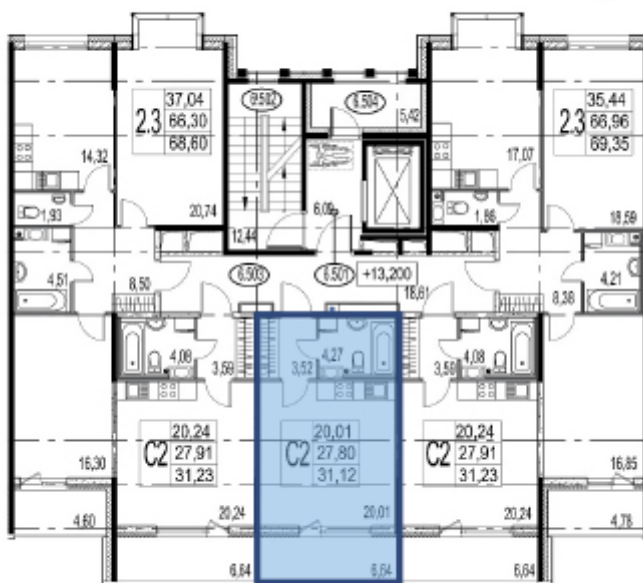
Наличие отделки: Есть

Форма договора: Уступка с ДДУ

Застройщик: Setl City

Станция метро: Лесная

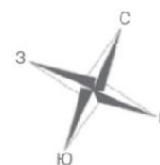
КОРПУС 4 СЕКЦИЯ 4.6

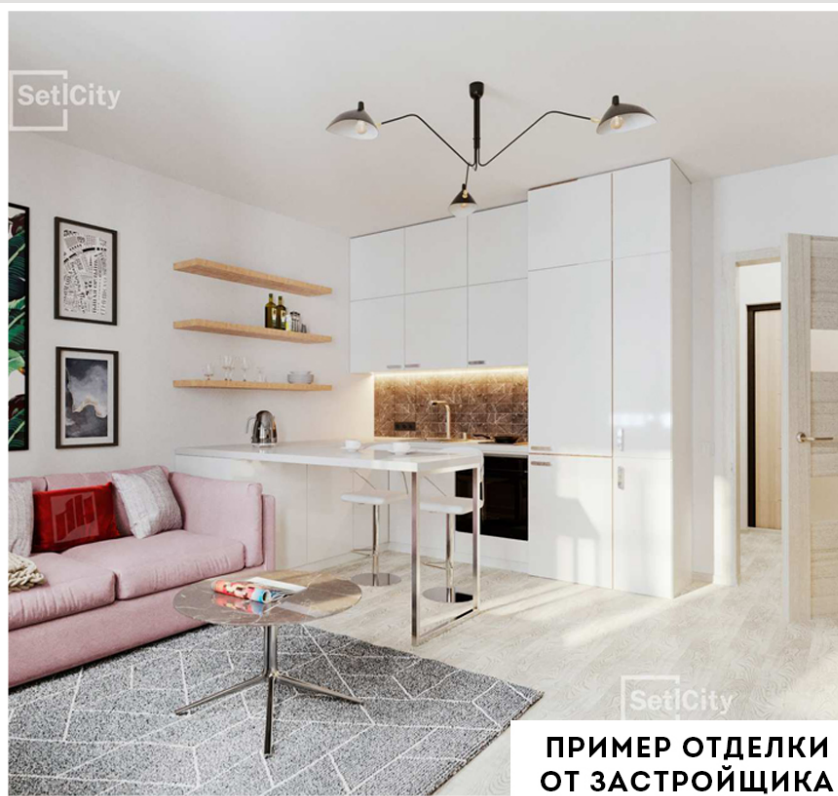


- Коммерческие помещения
- ①②③ Единые входные группы с зоной ресепшн
- Вход в подъезд
- ⊙ Газовая котельная

- ⚡ Детские площадки
- ⚽ Спортивные площадки
- 🌳 Зона отдыха взрослого населения

- Ⓟ Парковка
- ↔ П Въезд/выезд в подземный паркинг
- Границы территории жилого комплекса
- 🎒 Детский сад





**ПРИМЕР ОТДЕЛКИ
ОТ ЗАСТРОЙЩИКА**

Жилой комплекс «Притяжение» включает в себя семь кирпично-монолитных корпусов высотой в девять этажей. Навесные вентилируемые фасады выполнены с использованием керамогранита с текстурой под натуральный камень.

На этаже расположено в среднем по 4 квартиры. В некоторых из них есть террасы и панорамные эркеры, а из окон открываются виды на Большую Невку. Высота потолков достигает 3-3,2 метра. На верхних этажах предусмотрено панорамное остекление «в пол». В лоджиях есть сплит-системы для установки кондиционеров в каждой квартире. На выбор покупателям предложены корпуса с чистовой отделкой и без отделки.

В техническом помещении установлена система очистки воды. В секциях находятся просторные холлы с зоной ресепшн и помещения для хранения колясок. В местах общего пользования установлены бесшумные скоростные лифты фирмы «KONE». Для автовладельцев предусмотрен подземный паркинг на 692 места. На территории комплекса находится центральный пешеходный бульвар. Во дворах установлены детские и спортивные площадки. В состав объекта входит детский сад на 200 мест.

Жилой комплекс расположен в Выборгском районе. В пешей доступности находятся школы, продуктовые магазины, отделения почты и банков, сады и парки. В пяти минутах транспортом расположен Ботанический сад, в 10 минутах - Елагин остров и ЦПКиО. Метро «Лесная» находится в 10 минутах пешком.