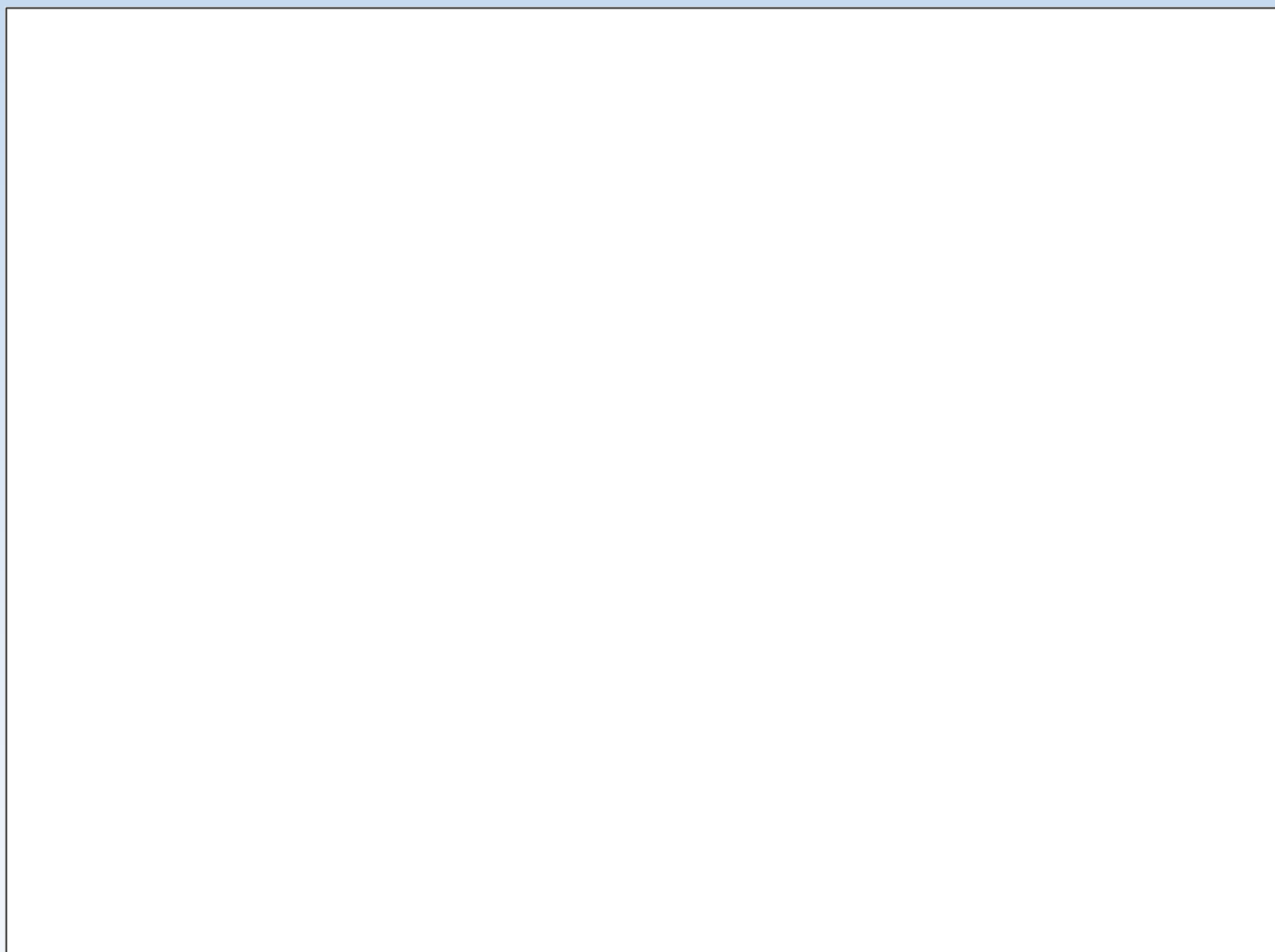


id 17970

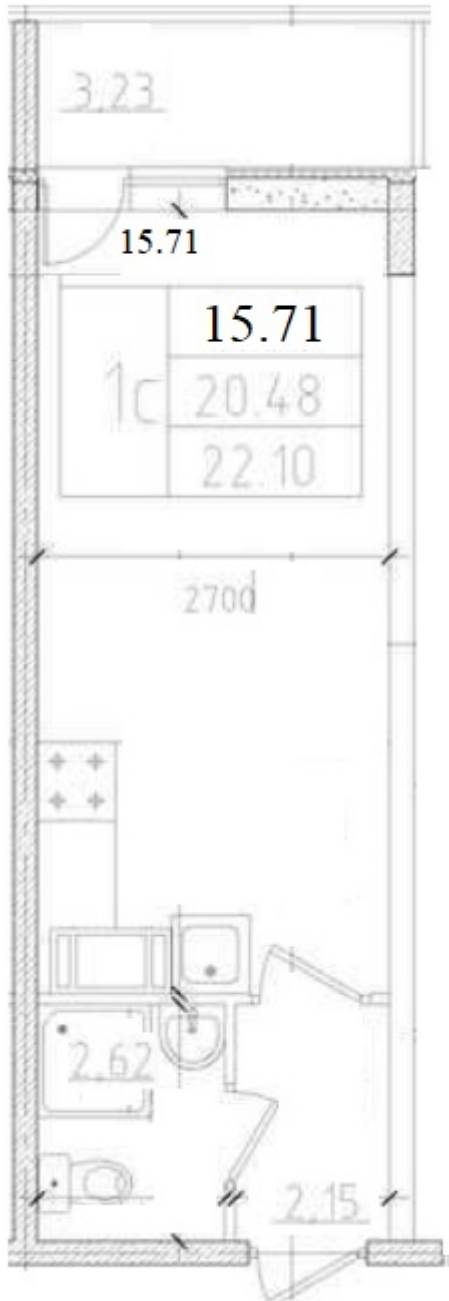
Студия Алфавит Девяткино



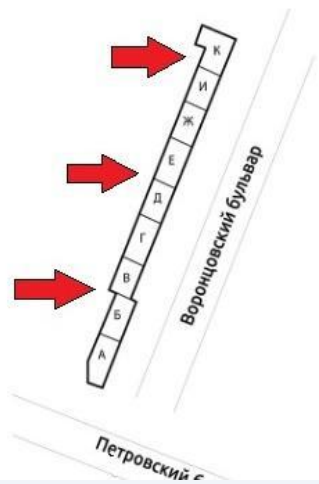
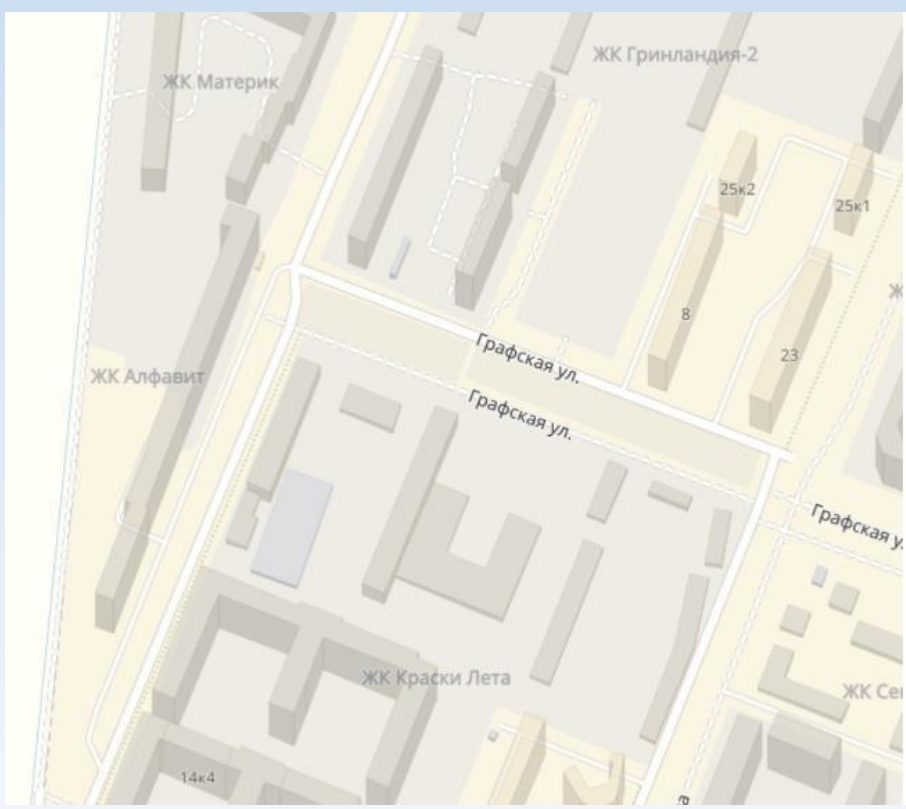
цена: 2375000 руб.
по ипотеке 2395000 руб
с отделкой: 2580000 руб.

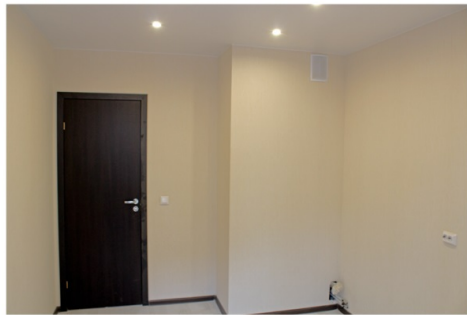
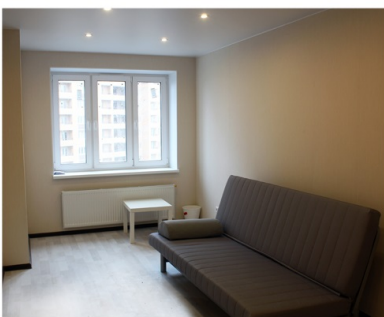
Характеристика объекта

Количество комнат: Студия
Площадь: 22.1 кв.м
Этаж/Этажность: 19/19
Тип дома: Кирпич/Монолит
Срок сдачи: Дом сдан
Корпус: -, Секция: К
Наличие отделки: Нет
Форма договора: Уступка с ДДУ
Способы оплаты:
Застройщик: Петрострой
Станция метро: Девяткино



Секция К





**ОДИН ИЗ ВОЗМОЖНЫХ
ВАРИАНТОВ ОТДЕЛКИ ОТ
ПОДРЯДЧИКА.**

**РАССЧИТЫВАЕТСЯ
ИНДИВИДУАЛЬНО ПО
КАЖДОЙ КВАРТИРЕ.**



Эта новостройка представляет собой 9-секционный дом, в котором расположатся более двух с половиной тысяч квартир современной планировки. Здание возводится со встроенными помещениями обслуживания и встроено-пристроенным подземным паркингом. На нижнем этаже новостройки запроектированы помещения офисного типа. В каждой секции жилого комплекса предусмотрены места для магазинов и сферы предприятий сферы обслуживания. Подземная автостоянка включает в себя 100 комфортабельных машиномест, еще 6 открытых паркингов для жильцов и гостевая стоянка расположатся рядом с корпусом. Запланированы три въезда на территорию — через арки в здании.

В квартале будут обустроены зоны для отдыха взрослых, занятия спортом и детских игр. Специальное покрытие и оборудование сделают эти зоны комфортными и безопасными. Для маломобильных новоселов в проекте заложены удобные пандусы и дорожки без бордюров. Предусмотрены площадки хозяйственного назначения для сбора мусора, проветривания домашних вещей и выбивания ковров. Создаются благоустроенные пространства для прогулок, бега, катания на велосипедах и роликовых коньках. Домашние питомцы тоже получают отдельную территорию для выгула.

Прекрасное расположение — визитная карточка квартала. Транспортная доступность не уступает городским районам, рядом метро «Девяткино», КАД, транспортная ж/д Санкт-Петербург — Приозерск. В Мурино возводятся новые социальные объекты, развивая исторически сложившуюся инфраструктуру здешних мест. Все условия в комплексной застройке созданы и для самых младших новоселов – молочные кухни, детские сады, школа. Строятся детсады в ближайших микрорайонах. Для детского и юношеского отдыха есть досуговые центры, детский театр, молодежные клубы, школа танцев. Для верующих людей несомненную ценность представляет памятник архитектуры и одновременно действующий Храм св. Екатерины, возведенный еще при Воронцове.