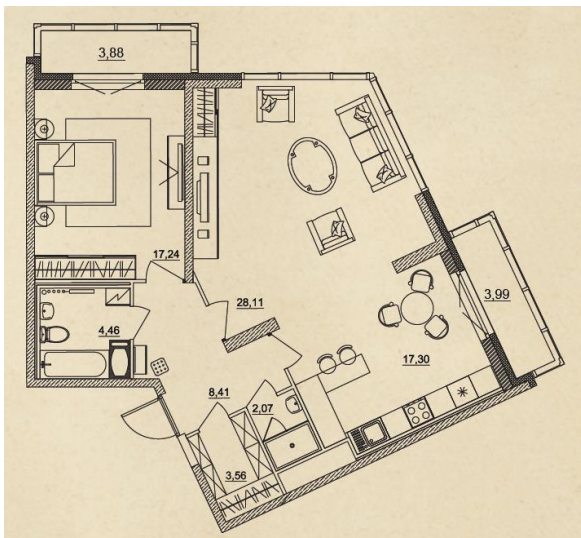


**id 15395**

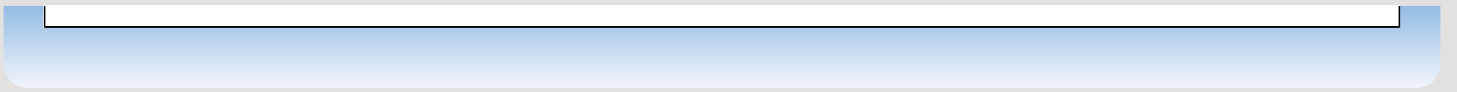
**2-комнатная Ленинград Выборгский**



**цена: 9820000 руб.**  
по ипотеке 9840000 руб  
с отделкой: 10600000 руб.

### Характеристика объекта

**Количество комнат:** 2-комнатная  
**Площадь:** 85.09 кв.м  
**Этаж/Этажность:** 6/24  
**Тип дома:** Кирпич/Монолит  
**Срок сдачи:** 2 кв. 2019  
**Корпус:** 118А, **Секция:** 4  
**Наличие отделки:** Нет  
**Форма договора:** Уступка с ДДУ  
**Способы оплаты:**  
**Застройщик:** ЛидерГрупп  
**Станция метро:** Озерки



# СЕКЦИЯ 4





Жилой комплекс «Leningrad» представляет собой кирпично-монолитное здание высотой в 24 этажа. Дом состоит из семи секций. Фасады выполнены в стиле сталинского ампира. В отделке наружных стен применяется штукатурка светлых оттенков. Холлы и места общего пользования оформлены по авторскому дизайн-проекту.

В квартирах предусмотрены потолки высотой до 3,05 метра, французские окна и возможность установки камина. Из окон открывается вид на парк Сосновка. Застройщик передает дольщикам квартиры без отделки.

Для автовладельцев предусмотрен подземный паркинг на 450 мест. В доме есть служба консьержей. В каждой секции расположены кладовые и колясочные, на первых этажах – коммерческие помещения. Во дворе установлены детские и спортивные игровые площадки. Придомовая территория благоустроена местами для отдыха и прогулок, ландшафтным дизайном и фонтаном.

Жилой комплекс расположен в Выборгском районе с развитой инфраструктурой и сетью общественного транспорта. В районе находятся парк Сосновка, школы, детские сады, торговые центры, отделения почты и банков и медицинские учреждения. Метро «Озерки» расположено в 10 минутах пешком, выезд на КАД – в 15 минутах транспортом.